

Persönlichkeit ist einer der wichtigsten Erfolgsfaktoren



Jeder Mensch ist einzigartig – das wissen wir. Neben dieser Einzigartigkeit gibt es aber auch so genannte „**persönliche Muster**“. Das sind bevorzugte Stile im Fühlen, Denken und Handeln, die wir Präferenzen nennen und die sich zwischen Menschen in ähnlicher Weise oder auch in großer Unterschiedlichkeit zeigen können. Jeder von uns verfügt also über „Aspekte“ seiner Persönlichkeit, die im Vergleich zu anderen Menschen ähnlich oder anders ausgeprägt sind. Das merken wir dann, wenn wir mit Menschen in Kontakt treten. Es kann sein, dass uns jemand, den wir vorher noch nie gesehen haben, schnell sehr vertraut erscheint. Oft genug aber fühlen wir uns auch irritiert oder befremdet, weil unser Gegenüber so ganz anders auf uns wirkt, sich ganz anders verhält, ganz anders im Gespräch und im Kontakt ist, als wir das von uns selbst kennen.

Es ist also nicht immer so einfach, **mit anderen zu kommunizieren, zusammenzuarbeiten** und sie als Mitarbeiter oder Kunden zu erreichen - besonders dann nicht, wenn sich andere in ihrer Persönlichkeit sehr von unserer eigenen unterscheiden. Viele Faktoren beeinflussen unsere Wahrnehmung der Welt um uns herum, unser Fühlen, unser Denken und auch unser Verhalten. Besonders sind es aber die persönlichen Präferenzen, die unsere Wahrnehmung von Menschen und Dingen sowie unseren Verhaltens- und Arbeitsstil nachhaltig prägen. Woher kommen diese Unterschiede? Wie entstehen sie? Welche Unterschiede gibt es überhaupt? Wie können wir die Präferenzen und die persönlichen Muster, die sie bilden, erkennen? Wie können wir diese Erkenntnisse nutzen, um zu lernen, mit anderen auf angemessene und erfolgreiche Weise in Kontakt zu sein und zu kommunizieren? Lumina Learning gibt darauf gute Antworten.

Der Überlieferung zufolge stand bereits in der Antike am Eingang des Tempels von Delphi die Inschrift „Erkenne dich selbst“. Damit war schon vor so langer Zeit die Auflösung individueller Probleme und Fragestellungen durch die Auseinandersetzung mit der eigenen inneren Persönlichkeit gemeint. Die **Erkenntnis der „Innenwelt“** diente damit als Zugang zur **Problemlösung in der „Außenwelt“**.

Lumina Spark ist ein modernes, innovatives Persönlichkeitsinstrument, welches diese notwendigen



Prozesse der Selbstreflexion nachhaltig unterstützt. Persönlichkeitspräferenzen werden auf der Basis eines wissenschaftlich validierten Modells und auf der Grundlage von Persönlichkeitsdimensionen und den dazugehörigen wesentlichen Aspekten in Form von 24 gegenpoligen Qualitäten erhoben. Die Erhebung erfolgt mit Hilfe eines Online-Fragebogens. Die Ergebnisse werden auf sehr eingängige und ansprechende Weise visualisiert. Was Lumina Spark ganz besonders macht und von anderen Persönlichkeitsinstrumenten deutlich abhebt ist, dass stets die Ausprägungen von je zwei gegenüber liegenden Polen unabhängig voneinander er-

fasst werden. So kann es sein, dass jemand z.B. sowohl bei „strukturiert“ als auch beim Gegenpol „flexibel“ hohe Werte hat.

Lumina Spark wirkt somit - durch eine beachtliche **Differenzierung** – dem „Schubladendenken“ und der Simplifizierung von Persönlichkeiten entgegen. Wer sowohl ausgeprägt „strukturiert“, als auch gleichzeitig ausgeprägt „flexibel“ sein kann, der passt möglicherweise nicht in beliebte Klischees, verfügt jedoch über die ganz besondere Fähigkeit, Gegensätzliches in sich möglich sein zu lassen und vereinen zu können. Wir alle wissen es ja, dass wir oft nicht nach dem Prinzip „entweder - oder“ funktionieren, sondern sehr oft eben **nach dem Prinzip „sowohl – als auch“** und dass es uns auf wunderbare Weise gelingen kann, in uns ein „Beides“ zu kreieren, das uns je nach Kontext in Varianten zur Verfügung steht.

sparkculturesalesteamleadertalent

Das Ergebnis des von Ihnen - in rund 20 Minuten am PC online ausgefüllten Fragebogens mit 144 Fragen - ist ein Schatz. Sie erhalten ein spannendes, persönliches 20-40 Seiten umfassendes „**Lumina Spark Portrait**“. Es beschreibt **keine „Typen“** und Ihnen wird nicht gesagt, wer Sie „wirklich“ sind. Lumina Spark erfasst mit seinem Fragebogen Ihre individuellen Verhaltenspräferenzen. Es zeigt darüber hinaus auf, was sie von diesen Verhaltenspräferenzen im Alltag zeigen und wie sie sich in Ihrem alltäglichen Verhalten auswirken. Sehr hilfreich ist, dass Lumina Spark auch darauf eingeht, welche ihrer Präferenzen Stärken hervorbringen, die Sie manchmal, aus unterschiedlichen Gründen, möglicherweise übertreiben.



Unser Erfolg hängt deutlich von unserer Persönlichkeit und von den Wirkungen ab, die wir mit unserem Verhalten in unserem Umfeld erzeugen: wie wir mit anderen umgehen können, wie wir mit ihnen in Kontakt gehen und kommunizieren können. Erreichen wir andere oder reden wir aneinander vorbei? Wirken wir einladend, gewinnend, sympathisch, verständlich und überzeugend oder irritieren wir unser Gegenüber? **Gelingt es uns, andere Menschen mitzunehmen**, zu überzeugen und ihre Aufmerksamkeit zu lenken?

Egal in welcher Rolle und in welcher Funktion wir gerade handeln, egal ob wir Unternehmer, Manager, Führungskraft, Mitarbeiter oder Privatmensch sind, unser Erfolg hängt maßgeblich von unserer Persönlichkeit ab. Es ist zum Beispiel erwiesen, dass Mitarbeiter fast nie dem Unternehmen kündigen, sondern meist der direkten Führungskraft. Daher ist es ein wichtiger Bestandteil erfolgreicher Führung, **eigene Stärken und Schwächen klarer zu erkennen, und besser zu verstehen**. Nur wer sich selbst gut führen kann, wird auch andere gut führen können. Wer sich selbst nicht kennt und nicht steuern kann, wird bei der Mitarbeiterführung aber auch im erfolgreichen Umgang mit Kunden viel eher in Schwierigkeiten geraten.

Sich seiner Selbst bewusst sein ist die Basis von Selbst-Bewusstsein und das ist die Grundlage von Selbstsicherheit und Selbstwürdigung. Selbstsicherheit führt zu angemessener Selbstkritik und Selbstwertschätzung. Wer sich selbst gut kennt, der kann sich authentisch zeigen und begreifbar machen. Das Lumina Spark Persönlichkeitsportrait dient also als eine wertvolle Grundlage für die **individuelle Weiterentwicklung** und die Verwirklichung persönlicher Entwicklungsziele.

Beim Einsatz des Lumina Spark Persönlichkeitsportraits in der **Teamentwicklung** lernen Teammitglieder auf spannende, manchmal überraschende, stets aber auch unterhaltsame Weise die Ähnlichkeiten und die Andersartigkeit ihrer Kollegen wertzuschätzen. **Unterschiedlichkeit** verliert so das Belastende. **Ähnlichkeiten** können bewusst **als Ressource** genutzt werden. Die unterschiedlichen Qualitäten können wertschätzend und konstruktiv für eine bessere Zusammenarbeit eingesetzt werden. Eine gemeinsame Sprache wird gefunden, die den Austausch übereinander und Feedback-Prozesse untereinander unterstützt. So kann aus einer möglicherweise irritierten Gruppe von Kollegen ein Team erwachsen, das in der Lage ist, sein Synergiepotenzial zu nutzen und Ziele erfolgreich zu erreichen. Synergie heißt: das Ganze ist mehr als die Summe seiner Teile. Damit das gelingen kann, ist es notwendig, die Ressource **Unterschiedlichkeit gezielt nutzen zu können**.

Entdecken Sie Ihre Schätze. Entdecken Sie sie bei sich selbst, bei Ihren Mitarbeitern, Kunden, Partnern und natürlich im Team. Das ist der Weg zum Erfolg. Wir unterstützen Sie gerne dabei.

Sind Sie neugierig geworden? - Probieren Sie es einfach aus!



Robby Sandmann – ssb
Beratung ■ Coaching ■ Training ■
Waldstraße 1
14478 Potsdam

www.r-sandmann.de
Telefon: 03 31 - 70 41 78 00
e-Mail: rs@r-sandmann.de



www.r-sandmann.de/
coaching/lumina-spark

Was macht das Lumina Spark Persönlichkeitsportrait so besonders?



Die getrennte Erfassung von gegensätzlichen Eigenschaften

Die dem Modell zugrunde liegenden 24 Qualitäten werden nicht, wie bei den meisten typologisch ausgerichteten Persönlichkeitsinstrumenten, als „entweder/oder“-Eigenschaften gemessen, sondern die Ausprägungen beider Pole werden getrennt erfasst. So kann jemand auf einer Skala z.B. sowohl bei „vermittelnd“ als auch bei „konfliktbereit“ oder bei „faktenorientiert“ und „fantasievoll“ hohe Werte haben. Der **Facettenreichtum von Persönlichkeit** wird auf diese Weise sichtbar und begreifbar.

Die drei Verhaltensstile

Bei der Auswertung werden drei Verhaltensstile unterschieden:

- die natürlichen Verhaltenspräferenzen**, die „natürliche Persona“
- das Verhalten im Alltag**, die „alltägliche Persona“ und
- das übertriebene Verhalten**, das sich z.B. in Belastungssituationen zeigen kann, die „übertriebene Persona“. Dadurch ergibt sich ein differenziertes und umfassendes Persönlichkeitsbild. Es dient als hilfreiche Grundlage für die Entwicklung von Strategien zur Verbesserung der persönlichen Effektivität.

Die individualisierte Auswertung

Jedes Portrait wird individuell zusammengestellt. Die Texte werden auf der Grundlage der persönlichen Antworten und deren Auswertung generiert. Die Beschreibungen der Verhaltensstile enthalten Aussagen darüber, wie diese bei den jeweiligen Personen durch die Wahl ihrer Antworten messbar wurden.

Die projekt- und kundenspezifische Gestaltung

Berater, Trainer und Coaches, die Lumina Spark Persönlichkeitsportraits in ihren Projekten und für ihre Kunden nutzen, können die Inhalte der Portraits variieren sowie **grafisch und inhaltlich auf den Einsatzzweck abstimmen**. Die Reihenfolge und Anzahl der Seiten kann variiert werden. Kunden- und Projektlogos können eingebunden werden und zusätzliche Seiten mit Informationen und Übungen für die Persönlichkeitsentwicklung werden angeboten.

Nachhaltigkeit

Das Lumina Learning System zielt darauf ab, Lernen und Persönlichkeitsentwicklung nachhaltig zu unterstützen und zu fördern. Die bei Lumina Learning verwendete **farbige, verständliche und praktische Bildsprache** erleichtert das Erkennen und Lernen. Die wertschätzenden Formulierungen laden dazu ein, mit dem Portrait und dem Begleitheft individuell oder im Team auf unterschiedlichen Ebenen zu arbeiten. Die gewonnenen Erkenntnisse können leicht durch weiterführende Online-Materialien vertieft werden. Die Lumina Produkte lassen sich alle sehr gut und Nutzen stiftend in Coaching-, Trainings- und Beratungsprozesse integrieren.

Sind Sie neugierig geworden? - Probieren Sie es einfach aus!



Robby Sandmann – ssb
Beratung ■ Coaching ■ Training ■
Waldstraße 1
14478 Potsdam

www.r-sandmann.de
Telefon: 03 31 - 70 41 78 00
e-Mail: rs@r-sandmann.de



www.r-sandmann.de/
coaching/lumina-spark

Kundenzitate:

„Überraschend war, wie sehr ich mich in den Beschreibungen wiederfinden konnte.“

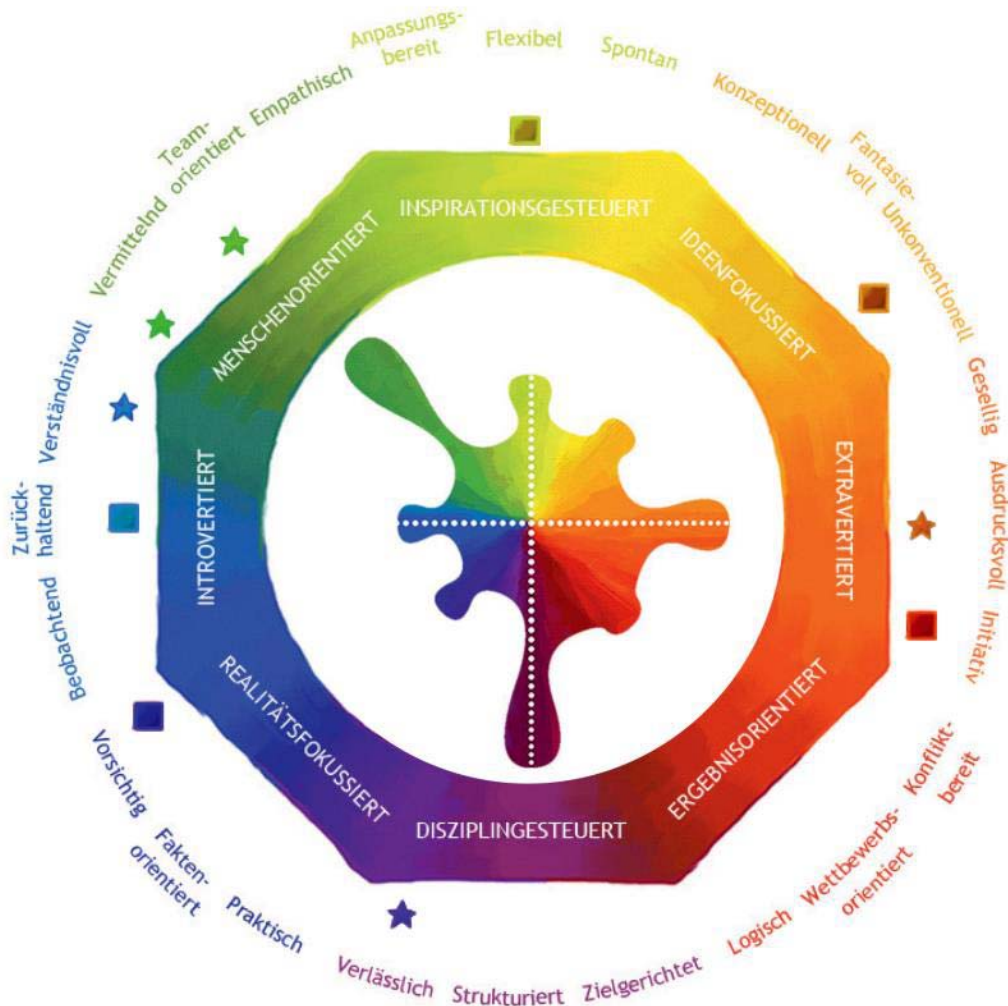
„Sehr gut gefallen hat mir die grafische Gestaltung, die durchgängig positiv motivierende Wortwahl und die konkret von mir nutzbaren Handlungsvorschläge.“

„Ich war sehr angetan davon, wie gut das Portrait mich beschreibt.“

„Es ist schon unglaublich, was aus den eigentlich wenigen Fragen herauskommt.“

„Die Arbeit mit dem Instrument motivierte sehr stark, sich selbst zu reflektieren und gemeinsam als Team zum Ziel zu kommen.“

„Der Grundstein für eine weitere Verbesserung der Arbeitsbeziehungen und der internen sowie externen Kommunikation wurde gelegt.“



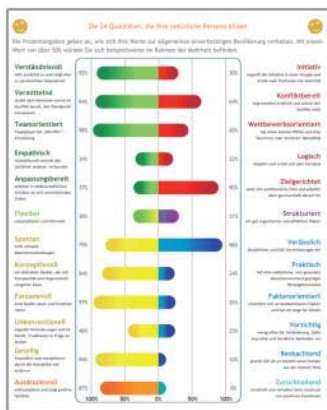
Lumina Spark ...

... beschreibt Persönlichkeit facettenreich statt in „entweder/oder – Schubladen“

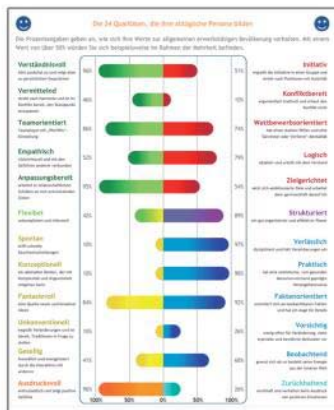
... gibt einen guten Überblick und bietet zugleich große Detailtiefe

... unterscheidet natürliche Präferenzen, alltägliches Verhalten, und Verhaltenstendenzen in Belastungssituationen

natürliche Persona



alltägliche Persona



übertriebene Persona

